

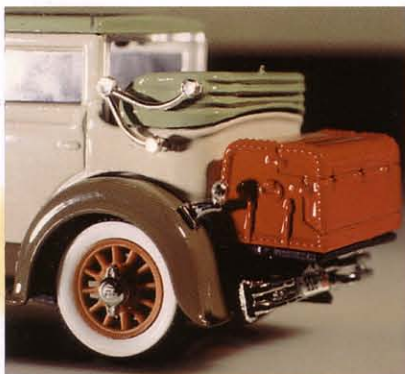
1962 40° 200

CAR MODELS FOR COLLECTOR  
AUTOMODELLI DA COLLEZIONE



It is 30 years since RIO started producing high quality models of historic cars. More than 200 models have been made to take you on an exciting journey through the history of car manufacture. The attention to detail and precise assembly - all hand built - guarantee prestige for your own collection. This new catalogue shows you the complete range of 1:43<sup>rd</sup> classic models for the discerning collector.

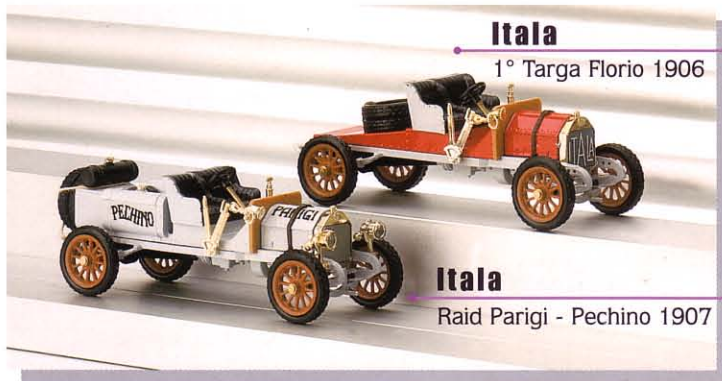




Da oltre 30 anni RIO produce modelli d'auto d'epoca di grande qualità. Più di 200 modelli per un viaggio entusiasmante nella storia dell'automobile. La fedeltà delle riproduzioni e l'accuratezza del montaggio completamente manuale sono una garanzia di prestigio per la vostra personale collezione. Questo nuovo catalogo vi offre una panoramica esauriente su tutto il nostro accurato programma di modelli classici per collezionisti in scala 1:43.







1

## Itala

Fondata a Torino nel 1903, deve la sua fortuna alla vittoria in gare di velocità come la targa Florio, e di durata come la Parigi-Pechino. Notevoli furono anche alcune vetture da turismo, ma sfortunatamente la casa chiuse i battenti nel 1934.

2



### Alfa Romeo

P 3 - 1932

5

3

### Fiat

501 Sport 1919-26

4

### Fiat

501 Torpedo 1919-26



### Fiat

0 - 1912

6



### Fiat

0 - spider - 1912

7

## Isotta Fraschini

Nata come concessionaria della Renault, nel 1902 introdusse la prima auto propria: una vettura costosa, potente e dai medesimi principi costruttivi della Mercedes. La produzione cessò negli anni '40.

8

### Isotta Fraschini

8A - 1924



### Isotta Fraschini

8A open- 1924

9





**Bianchi**  
Landaulet 1909

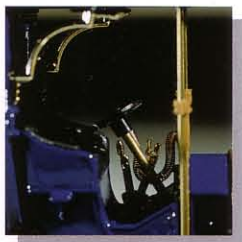
10

## Bianchi

Nata a Milano nel 1899, fu una delle più antiche case italiane e per parecchi anni contese alla Fiat il mercato delle utilitarie, poi diverse scelte errate ne decretarono la chiusura nel 1938.

11

**Bianchi**  
Landaulet open 1909



**Fiat**  
0 spider open 1912

12



**Fiat**  
508 "Balilla" 1932 - 37

13



**Fiat**  
2 1910 - 1920

14



**Isotta Fraschini**  
8 A spider - 1924

15

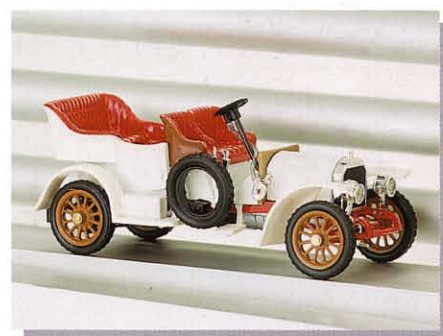


**Chalmers-Detroit**  
1909

16

## Chalmers-Detroit

Casa americana fondata a Detroit nel 1906. Per circa una decina d'anni fu una delle vetture più popolari negli Stati Uniti. Poi in seguito a varie vicissitudini fu assorbita dalla Chrysler.



**Mercedes**  
Touriste 1909

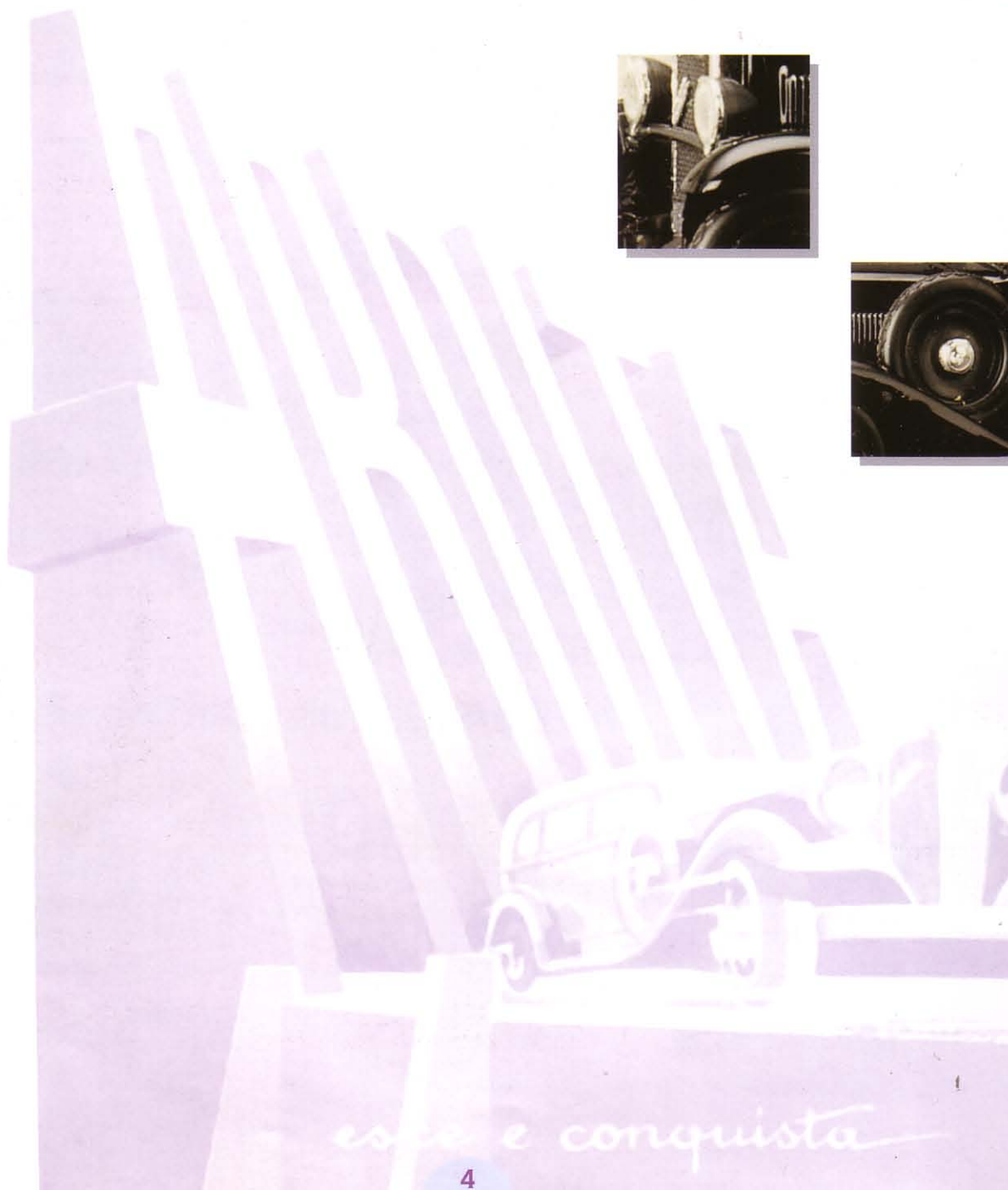
17



**13/P**

**Fiat**

508 - Balilla lancio pubblicitario







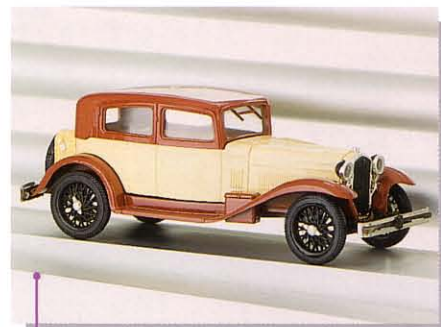
**Bianchi**

Coupé de ville 15/20 CV 1906

18

## Alfa Romeo

La casa di Milano legò sempre il suo nome alle imprese sportive che la contraddistinsero sin dai primi anni della sua fondazione. Nella sua storia non vi è alloro che non sia stato conquistato dalle sue splendide automobili.



**Alfa Romeo**

6c 1750 1932

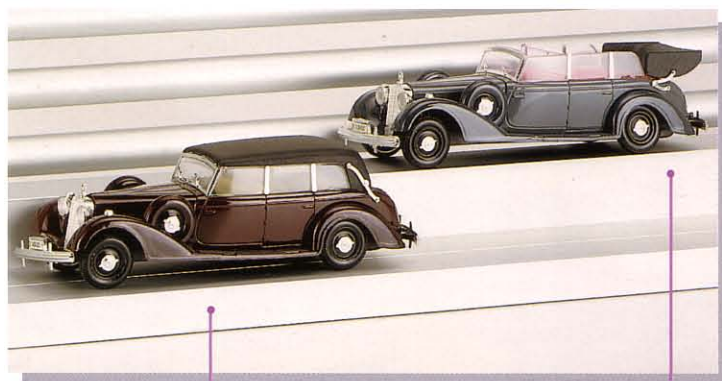
19



**Fiat**

18 BL Autobus - 1915

20



21

**Mercedes-Benz**

770 open cabriolet 1938

**Mercedes-Benz**

770 closed cabriolet 1938

22



**Fiat**

60 CV 1905

23

**Fiat**

60 CV open 1905

24

## Fiat

Fondata a Torino da Giovanni Agnelli nel 1899; da sempre la più grande casa automobilistica italiana, nel corso della sua storia, ha raccolto allori in magnifiche imprese sportive pur continuando a primeggiare nella produzione di grande serie.



25

**Fiat**

24 CV double phaeton 1906





**Fiat**

12 CV open 1902

**26**



**Fiat**

24 CV limousine 1905

**27**



**Bianchi**

20/30 cv Landulet 1905

**28**



**Mercedes**

Simplex 1902

**29**



**Fiat**

8 CV 1901

**31**



**30**

**De Dion - Bouton**

"Victoria" 1894



## De Dion-Bouton

Il conte De Dion e Georges Bouton cominciarono a fabbricare veicoli a vapore nel 1883. Dieci anni più tardi essi pur continuando la produzione di questi veicoli introdussero anche la produzione di auto a benzina. La casa terminò la sua attività nel 1932.



**Fiat**

16/24 CV 1903

**32**



**Mercedes**

limousine 1908

**33**





**Renault**  
X 1907

**Renault**  
AG 1910 Fiacre

34

35

## Renault

Fondata a Parigi da Louis Renault nel 1898, dopo un inizio dedicato alle gare, la casa si è dedicata prevalentemente a modelli utilitari, ottenendo successi spesso travolgenti.

## Bugatti

Ettore Bugatti fu probabilmente il più famoso costruttore di auto da corsa fino a che entrò in scena Enzo Ferrari. Famosissime furono anche le auto di lusso che per decenni dominarono i concorsi d'eleganza di tutto il mondo.

La bella avventura terminò negli anni '40



36

**Bugatti**  
41 Royale closed 1927

**Bugatti**

41 Royale open 1927

37



**Fiat**

18/24 CV 1908

38



39

**Rolls Royce**

Phantom II closed 1932



**Rolls Royce**

Phantom II open 1932

40





41

**Lancia**

Dilambda 1929

**Lancia**Dilambda  
Torpedo 1929

42

## Duesenberg

Casa americana fondata ad Indianapolis nel 1920 grazie al geniale progettista E.L. Cord. Entrò subito nell'olimpo delle auto: raffinatissime soluzioni tecniche ed estetiche ne fecero un mito veramente difficile da dimenticare.

43

**Lincoln**

Continental closed 1941



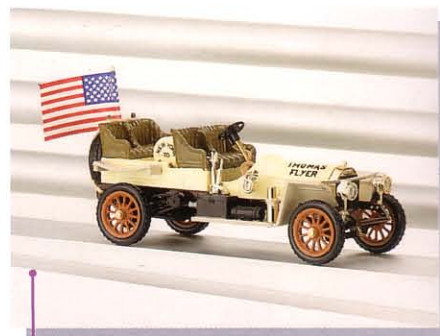
45

**Duesenberg**"SJ" torpedo  
phaeton closed 1934**Duesenberg**"SJ" torpedo  
phaeton open 1934

44

**Lincoln**

Continental open 1941



46

**Thomas Flyer**

Rallye New York - Parigi 1908

47



## Thomas Flyer

Marca americana famosa soprattutto per aver vinto nel 1908 la corsa New York - Parigi; entrò poi nel dimenticatoio.

**Bugatti**

T 50 1932 in 2 colori



48

**Fiat**

V 12 "Dorsay de ville" 1921



49



# Lincoln

Fondata nel 1917, venne acquistata nel 1922 dalla Ford, che ne fece la sua marca di prestigio. Da allora si è sempre confrontata con la Cadillac per offrire le migliori Limousine.

50

**Lincoln**

Sport phaeton closed 1928



51

**Lincoln**

Sport phaeton open 1928

52

**Renault**

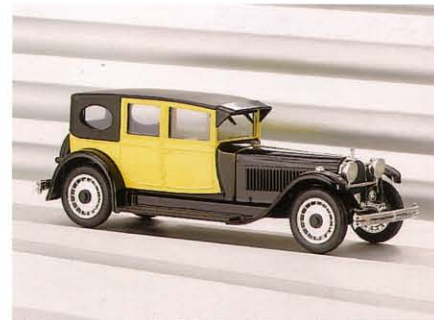
40 CV torpedo 1932



53

**Renault**

40 CV sport 1932



**Bugatti**

41 Royale 1927

54

# General

Fabbrica inglese che produsse nel 1902 una vettura da corsa dalle forme inusitate, ma l'idea non ebbe seguito.



**Alfa Ricotti**

1914

55



**General**

"Grand Prix" 1902

56

**Fiat**

519 S closed 1923

57



58

**Fiat**

519 S open 1923







**Fiat**

519 S limousine 1923

**59**



**Jenatton**

"Jamais Contente" 1899

**60**

## Jenatton

Il famoso corridore Camille Jenatton disegnò varie vetture elettriche. La più famosa fu la Jamais Contente con cui conquistò il record mondiale di velocità di 66 miglia all'ora.



**Hispano-Suiza**

V 12 1932

**61**

## Leyat

Marcel Leyat fu uno dei pochi costruttori che si cimentò con una automobile con trasmissione ad elica. I risultati furono tali da scoraggiare il proseguimento di questi tentativi.



**Delahaye**

135 M 1935

**63**

## Delahaye

Fondata nel 1894 a Parigi è sempre stata un fiore all'occhiello della produzione francese, e molti carrozzieri si sono contesi l'onore di vestire queste splendide automobili.



## Hispano-Suiza

Vettura che deve il nome al Paese dove fu costruita e al Paese d'origine del suo progettista, Mark Birkigt. Queste vetture furono sempre costruite senza risparmio e furono per molti anni le auto preferite di regnanti e nobili. Classico esempio ne è la V 12, una delle più belle automobili mai costruite. Nel 1938 la ditta cessò la costruzione di automobili.



**Hispano-Suiza**

V 12 limousine 1932

**65**



**Mercedes-Benz**

770 Reich Führer  
Adolf Hitler 1942

**64**



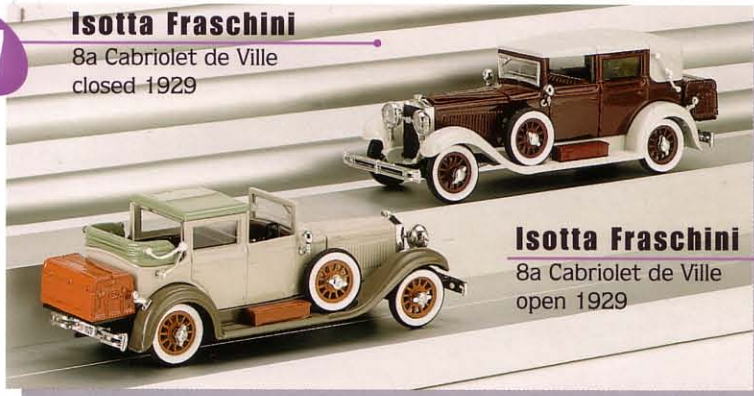
**Bugatti**

41 Royale 1927 - 1933

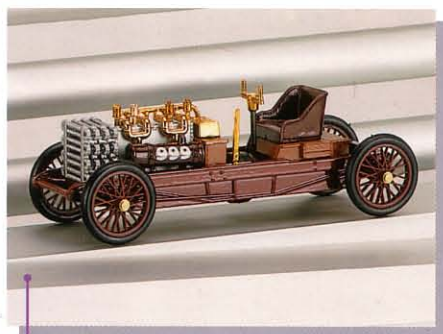
**66**



67

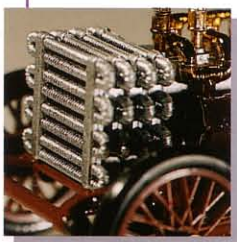
**Isotta Fraschini**8a Cabriolet de Ville  
closed 1929**Isotta Fraschini**8a Cabriolet de Ville  
open 1929

68

**Ford**

999 - 1902

69



70

**Alfa Romeo**

P3 B "Targa Florio" 1934



71

**Alfa Romeo**

P3 B "Double Wheels" 1935

72

**Rolls - Royce**

Twenty closed 1923



73

**Rolls - Royce**

Twenty open 1923

**Ford**

Fondata a Detroit nel 1903. Il suo creatore, un modesto operaio, non pensava di iniziare la storia dell'automobilismo americano e mondiale: grazie soprattutto al modello T, costruito ininterrottamente dal 1908 al 1927 in 15.000.000 di esemplari, che permise l'avvento del cosiddetto "Impero Ford".

**Bugatti**

41 Royale 1929

74

**Rolls - Royce**

Quella che è ancora oggi considerata la più prestigiosa automobile del mondo, nacque dalla collaborazione tra un ingegnere, Henry Royce ed un ricco aristocratico, Charles Rolls. Le iniziali dei loro cognomi sono rimaste il simbolo della perfezione automobilistica.





**Fiat**

60 CV limousine 1905

**75**

**76**

**Cadillac**

V 16 closed cabriolet 1931



**Cadillac**

V 16 open cabriolet 1931

**77**

## Cadillac

La Cadillac fu una delle prime case automobilistiche americane che entrarono a far parte della General Motors, e di questo gruppo viene considerata l'auto più lussuosa. Oltre all'eleganza, ha fatto la fama della Cadillac, la varietà dei motori da essa adottati: quattro, otto, dodici, sedici cilindri.



**Bugatti**

57 SC Atlantic 1938

**78**



**Mercedes - Benz**

SSK 1927

**80**

**79**

**Mercedes-Benz**

SSKL 1931



**Alfa Ricotti**

torpedo 1915

**81**

## Mercedes

La più antica casa automobilistica del mondo deve la sua fondazione all'unione di due marchi storici: la Daimler e la Benz. Innumerevoli gli allori raccolti in mezzo secolo sulle piste di tutto il mondo.



**Lincoln**

Continental limousine 1941

**82**



83

**Hispano-Suiza**V 12 closed cabriolet  
1936

84

**Hispano-Suiza**V 12 open cabriolet  
1936**Mercedes - Benz**

770 pullman - limousine 1938

85

**Fiat**

18 BL omnibus 1915

87

**Volkswagen**Maggiolino 1948  
in 5 colori

88

**Duesenberg**

Spider "Fish-tail" 1933

86

**Isotta Fraschini**

8a torpedo "Castagna" 1930

89

**Mercedes - Benz**

300 W 189 "Adenauer" 1951

90

**Volkswagen**Maggiolino 1953  
in 4 colori

91



92

**Volkswagen**

Maggiolino open cabriolet 1950  
in 4 colori



**Volkswagen**

Maggiolino closed cabriolet 1950  
in 4 colori

93



94

**Bugatti**

41 Royale  
closed torpeda 1927

**Bugatti**

41 Royale Weymann  
1929

96

**Bugatti**

41 Royale  
open torpeda 1927

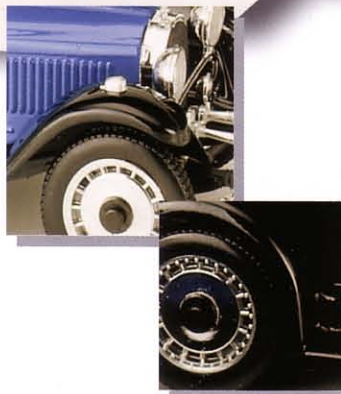
95



**Citroën**

DS 19 limousine 1956  
in 4 colori

97



**Citroën**

DS 19 cabriolet 1961  
in 4 colori

98

**Citroën**

Fondata a Parigi da André Citroën nel 1913, si contraddistinse immediatamente per le innovazioni tecniche come la carrozzeria completamente in acciaio e la trazione anteriore. Altro vanto di questa casa è l'adozione in serie della sospensione idropneumatica.



**Citroën**

ID 19 break 1958  
in 5 colori

99

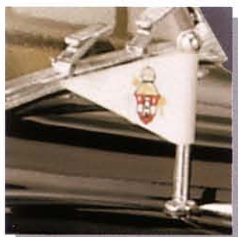




**100/P**

**Mercedes - Benz**

300 d limousine "Papa Giovanni XXIII" 1960 (con figura)





101

**Mercedes - Benz**300 d closed cabriolet 1958  
in 3 colori**Mercedes - Benz**300 d open cabriolet 1958  
in 3 colori

102

**Volkswagen**

KdF standard limousine 1939

103

**Volkswagen**

Fondata nel 1937, fu costretta dalla guerra a produrre versioni militari del mitico "Maggiolino", progettato dall'Ingegnere Porsche. Finita la guerra riprese la produzione civile raggiungendo primati di vendita incredibili con il solito intramontabile "Maggiolino".

**Volkswagen**KdF standard limousine  
open sunroof 1939

104

**Volkswagen**

KdF standard cabriolet 1939

105

**Volkswagen**

KdF Wehrmacht grey 1939

106

**Volkswagen**Maggiolino export limousine  
open sunroof 1950

107

**Volkswagen**Maggiolino  
millionth anniversary 1955

108







**Citroën**

DS 19  
1° Rallye di Monte Carlo 1959

**109**



**Citroën**

DS 19 Pallas 1965  
in 4 colori

**110**



**Citroën**

ID 19 break "Pompiers" 1960

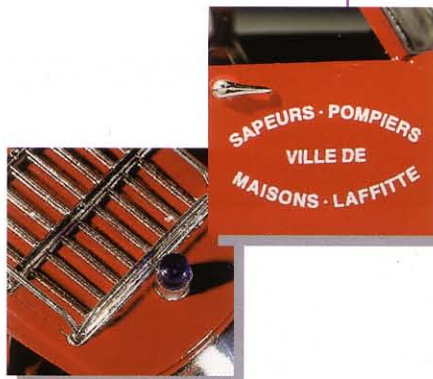
**111**



**Citroën**

DS 19 "Gendarmerie" 1966

**112**



**Citroën**

DS 19 "6 cylindres" 1960

**113**



**Citroën**

DS 19 "General de Gaulle" 1960

**114**



**Citroën**

DS 19  
"Salon de l'auto de Paris" 1955

**115**



**Citroën**

ID 19 break "Ambulance" 1960

**116**



**Citroën**

ID 19 break  
"Ambulance Pompiers" 1962

**117**



118

**Alfa Romeo**

"Giulietta Berlina"  
1955



119

**Alfa Romeo**

"Giulietta Berlina" T.I.  
1955



**Mercedes - Benz**

300L "Adenauer - Kennedy"  
1963

120



121

**Mercedes - Benz**

300L closed cabriolet 1960  
in 2 colori



122

**Mercedes - Benz**

300L open cabriolet 1960  
in 2 colori



**Citroën**

DS 21 - 1968

123



**Lancia**

Fulvia coupé 1200 - 1965

124



**Lancia**

Fulvia coupé 1200 HF - 1965

125





**Lancia**

Fulvia coupé 1300 S - 1967

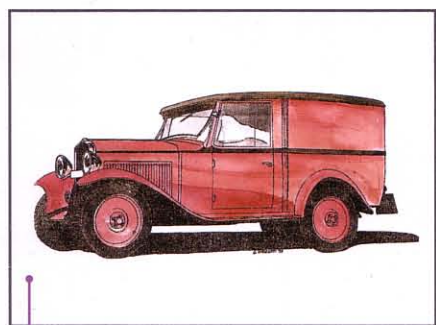
**126**



**Lancia**

Fulvia coupé Rallye 1600 HF

**127**



**Fiat**

508 Balilla furgoncino 1935

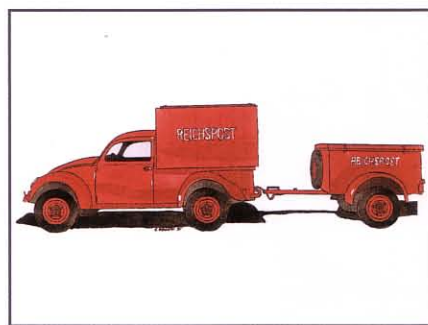
**128**



**Lancia**

Fulvia coupé 1300 HF 1967

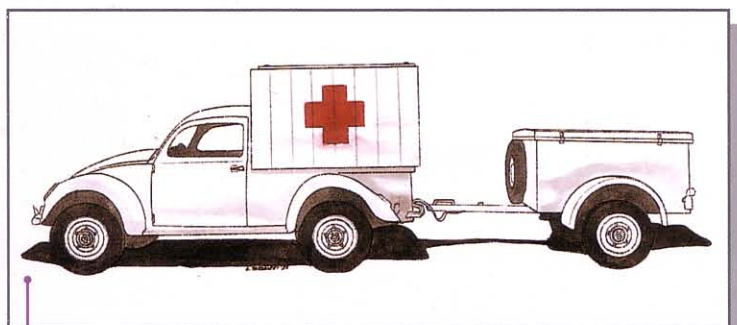
**129**



**Volkswagen**

Tipo 83 Furgoncino con rimorchio  
"Reichspost" 1945

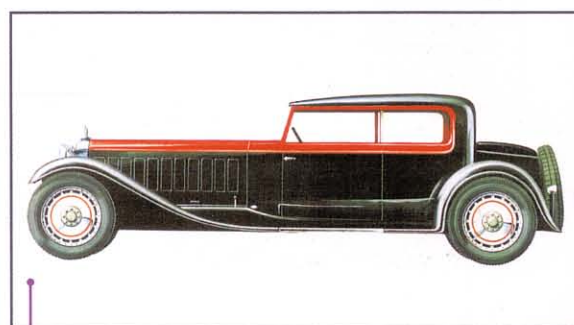
**130**



**Volkswagen**

Tipo 83 Furgoncino con rimorchio  
"ambulanza" 1945

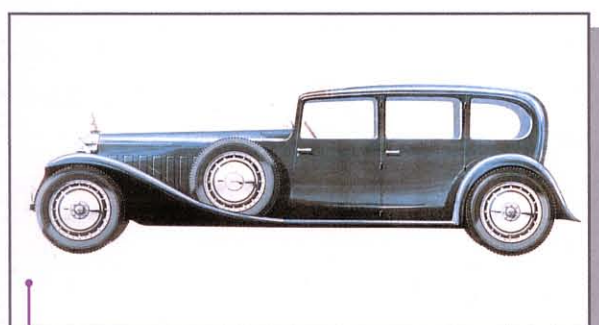
**131**



**Bugatti**

Royale Coach Kellner "41"  
1932

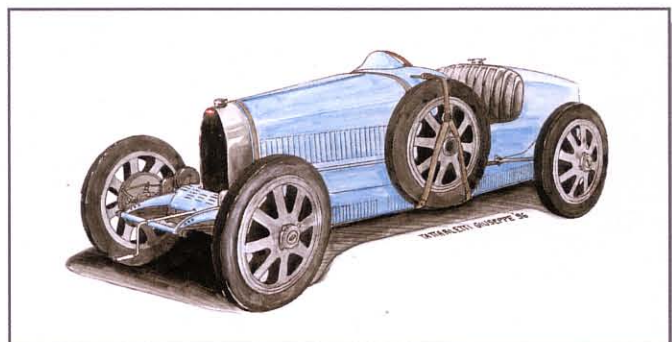
**132**



**Bugatti**

Royale Limousine Park Ward  
"41" 1933

**133**



**Bugatti**

tipo 35 - 1924

**134**



**novità**

**Fiat**

128 1° versione 4 porte 1969 - 1972  
in 5 colori



**135**



**Fiat**

Autobus 18 BL  
"Trivento Campobasso"

**136**



**Mercedes - Benz**

300 D Carro funebre 1960

**137**



**Ferrari**

365 GTB Daytona 1967

**R1**



**Ferrari**

365 GTB Daytona spider 1969

**R2**



**Ferrari**

365 GTB Le Mans "Thomson"  
1973

**R3**



**R4**

**Ford**

Thunderbird 1956

**R5**

**Ford**

Thunderbird hard top 1956

**R6**

**Mercedes - Benz**

190 SL  
open roadster 1955  
in 2 colori



**Mercedes - Benz**

190 SL closed roadster 1955  
in 2 colori

**R7**



**R8****Lamborghini**Miura S 1968  
in 4 colori**Lamborghini**Roadster 1968  
in 4 colori**R9**

# Lamborghini

Fondata da Ferruccio Lamborghini nel 1963, equipaggiata con un motore 12 V e con carrozzeria firmata da Bertone, fu in grado, per diversi anni, di tenere testa alle Ferrari. Particolarmente riuscita fu la Miura.

**R13/P****Ferrari**365 GTB/4 Daytona Le Mans  
"NART" 1972 (con pilota)**Ferrari****R11/P**365 GTB/4 Daytona Le Mans  
"JCB Excavators" 1972 (con pilota)**R10/P****Ferrari**

365 GTB/4 Daytona Le Mans "Filipinetti" 1972

**Ferrari**365 GTB/4 Daytona  
Scuderia Maranello 1971**R14**

# Ferrari

Fondata nel 1940: oggi le Ferrari sono celebri in tutto il mondo e gli allori raccolti da esse sui circuiti internazionali sono numerosissimi. Dal 1947 uscirono da Maranello Ferrari a quattro, sei, otto cilindri, anche se quelle per antonomasia sono le 12 cilindri a V.





**Fiat**

18 BL Autocarro militare  
1914

**A1**



**Fiat**

18 BL Autocarro centinato  
1914

**A2**



**Fiat**

18 BL Autocarro civile  
1914

**A3**



**Fiat**

18 BL Autocarro civile  
1914

**A4**



**Mercedes - Benz**

SSKL 1° Premia Mille Miglia  
1931 Pilota: Rudy Caracciola

**SL001**



**SL002**

**Alfa Romeo**

P3 Centenario Tazio Nuvolari  
1° Premio Coppa Ciano 1932



**Volkswagen**

"Red Cross" first aid 1954

**SL004**





**Volkswagen**

"Feuerwehr" 1955

**SL005**



**Volkswagen**

"Polizei" 1953

**SL006**



**Citroën**

DS 19 "Taxi de Paris"  
1963

**SL008**



**SL007/P**

**Alfa Romeo**

Tipo B Scuderia Ferrari  
1935 Pilota: Tazio Nuvolari



**Bugatti**

57 SC Atlantic  
(red body) 1938

**SL009**



**Bugatti**

57 SC Atlantic  
(black body) 1938

**SL010**

**SL012**

**Citroën**

ID 19 break  
Pubblica Assistenza e Salvamento  
"Croce Verde Viareggio"







**Citroën**

DS milionesimo esemplare  
1969

**SL014**



**Volkswagen**

"Maggiolino" Taxi Brasil  
primi anni '50

**SL016**

**SL015**

**Citroën**

DS ultimo esemplare prodotto  
1975



**Lamborghini**

Miura SV 1971

**SL017**



**Alfa Romeo**

Giulietta "Polizia"

**SL018**

**SL020**

**Alfa Romeo**

Giulietta T.I.  
"Reparto Mobile"

**SL019**

**Alfa Romeo**

Giulietta T.I.  
"Polizia"



**Alfa Romeo**

Giulietta T.I.  
Gare storiche

**SL021**



**Fiat**

18 BL "Pirelli" 1917

**SL022**



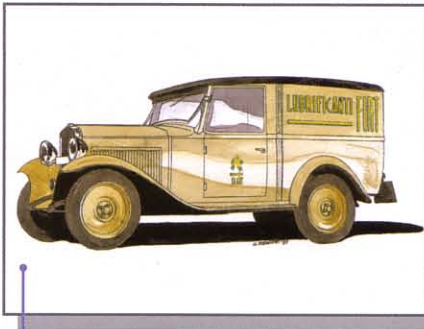




**Citroën**

DS Carro funebre

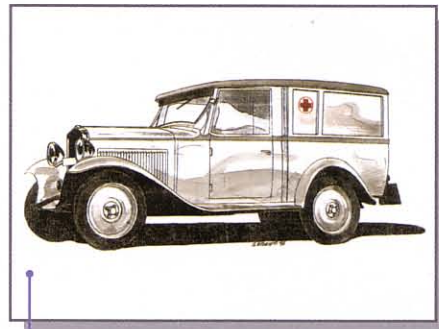
**SLO23**



**Fiat**

508 Balilla  
pubblicità Olio Fiat 1935

**SLO24**



**Fiat**

508 Balilla  
Croce Rossa Italiana 1935

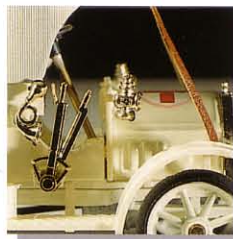
**SLO25**



**Volkswagen**

"Maggiolino" 450.000 Km  
1943

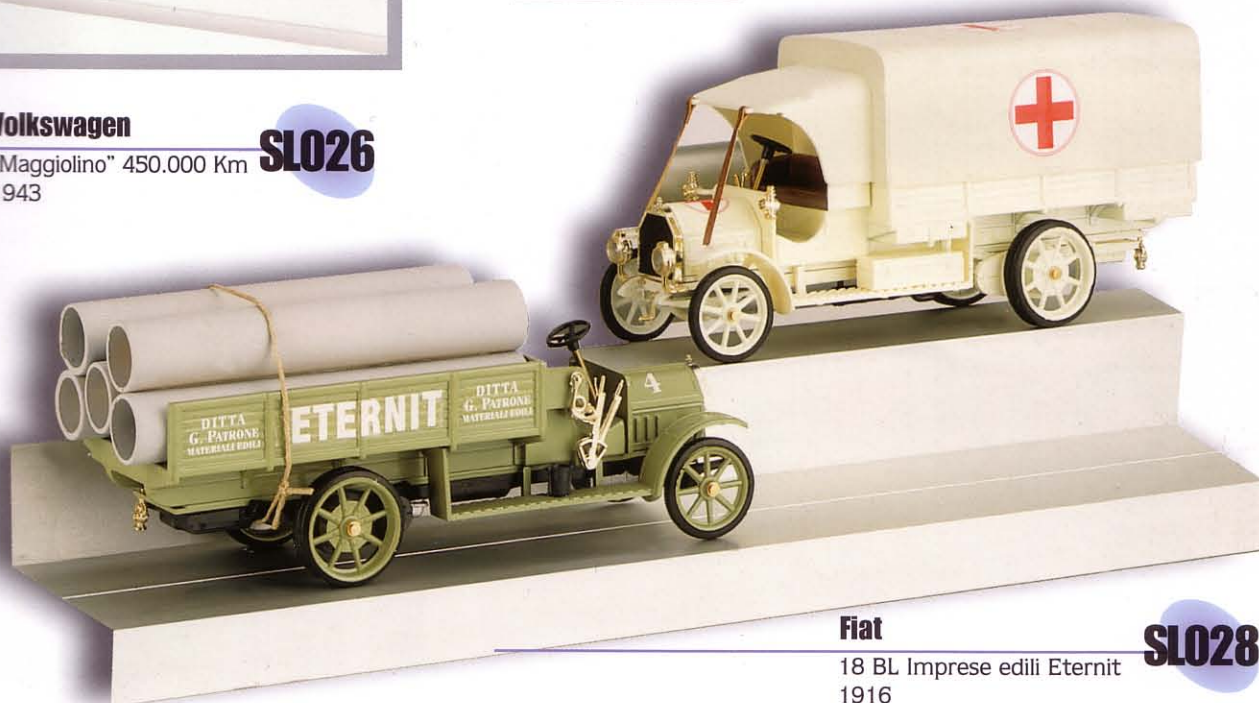
**SLO26**



**Fiat**

18 BL Croce Rossa Militare  
1915

**SLO27**



**Fiat**

18 BL Imprese edili Eternit  
1916

**SLO28**



**Alfa Romeo**

Giulietta "Natale '96"

**SLO29**



**Volkswagen**

"Maggiolino" ambulanza  
1947

**SLO30**





### Citroën

DS 19  
"East African Safari" 1965

**SL031**



### Citroën

ID 19  
Raid Algeri-Centro Africa 1961

**SL032**



### Citroën

DS 23  
Rallye Wembley-Monaco 1974

**SL033**



### Alfa Romeo

Giulietta Rallye Belgio

**SL034**



### Lancia

Fulvia coupé Rallye 1600 HF  
Rallye di Monte Carlo 1972  
1° class.

**SL035**



### Volkswagen

"Maggiolino" Taxi Germania  
1947

**SL038**

## Lancia

Casa fondata da Vincenzo Lancia nel 1906 a Torino dopo un suo passato come collaudatore e pilota della Fiat. Da sempre le Lancia si sono contraddistinte per le innovazioni tecniche applicate. Notevoli anche gli allori sportivi raccolti.



### Volkswagen

"Maggiolino" pubblicità  
3/1.000.000 - 1948

**SL039**





# **Volkswagen**

"Maggiolino"  
Comando Militare 1943

**SLO40**



# **Volkswagen**

Karmann 1949 (aperta)

**SLO41**

# **Volkswagen**

Karmann 1949 (chiusa)

**SLO42**



# **Volkswagen**

"Maggiolino"  
"Ferdinand Porsche" 1947  
(con figura)

**SLO43/P**



# **Citroën**

ID 19 break  
Radio Télé Luxembourg 1960

**SLO44**



# **Italia**

1° Targa Florio 1906  
pilota Alessandro Cagno

**SLO45**



# **Alfa Romeo**

Giulietta  
pubblicità Marmite Abarth 1957

**SLO46**



# **Alfa Romeo**

Giulietta T.I. Polizia Autostradale  
con personaggio 1958

**SLO47/P**





**Alfa Romeo**

P3 1932  
con Benito Mussolini al volante

**SL048**



**Ford**

Thunderbird Racing Daytona Beach 1956  
con pilota Chuck Daigh

**SL049/P**



**Fiat**

508 "Balilla"  
Rallye Monte Carlo 1934

**SL050**



**Volkswagen**

Maggiolino anfibio 1964  
(traversata stretto di Messina)

**SL051**



**Volkswagen**

Maggiolino cabriolet  
Passionsspiele 1950

**SL052**



**Ford**

Thunderbird racing  
Daytona Beach 1956  
allestimento privato

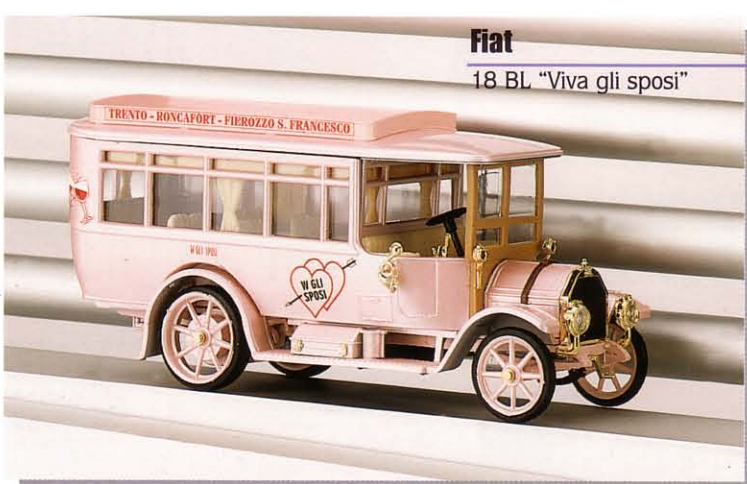
**SL053**



**Citroën**

ID 19 Break  
con crocerossina

**SL054**



**Fiat**

18 BL "Viva gli sposi"

**SL055**

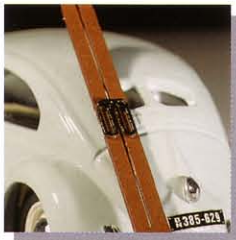




**Volkswagen**

Maggiolino  
"Polizei" German-Swiss

**SL056**



**Volkswagen**

Maggiolino  
Versione Invernale con sci  
in 2 colori

**SL057**



**Alfa Romeo**

Giulietta T.I.  
Squadra Mobile Tel. 777

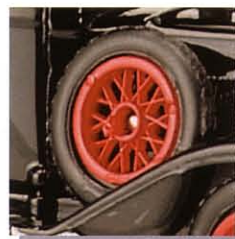
**SL058**



**Fiat**

"Balilla"  
Salone di Milano 1932

**SL059**



**Citroën**

DS 19  
"Catena di montaggio" 1956

**SL063**



**1998 Christmas Eve**

**SL060**



**Volkswagen**

Maggiolino  
Posta Svizzera 1958

**SL062**



**Citroën**

DS 21  
"Rallye Liege Sofia Liege" 1961

**SL063**



**Citroën**

DS 21  
"Rallye Liege Sofia Liege" 1961

**SL064**







**Citroën**

DS 19  
"Pubblicità Pernod" 1967  
in 2 colori

**SL066**

**Citroën**

DS 19  
"Radio Monte Carlo" 1967

**SL065**



**Citroën**

ID 19  
"Polizia prefettura di Parigi"  
1968

**SL067**

**Citroën**

ID 19 Break  
"Ambulanza con bandiera"  
1959

**SL068**



**Citroën**

DS 21  
"1° Rallye Monte Carlo" 1967

**SL069**



**Citroën**

ID 19 Break  
"Amb. Municipale Croce Azzurra"  
1959

**SL070**



**Volkswagen**

Maggiolino  
"Ambul. pompieri di Wolfsburg"  
1950

**SL071**





**Lancia**

Fulvia coupé HF  
"1° rallye Corsica" 1967

**SL072**



**Volkswagen**

Maggiolino  
"Rallye Monte Carlo" 1956

**SL073**



**Citroën**

ID 19 Break  
Ambulanza francese  
Croce Rossa 1958

**SL076**



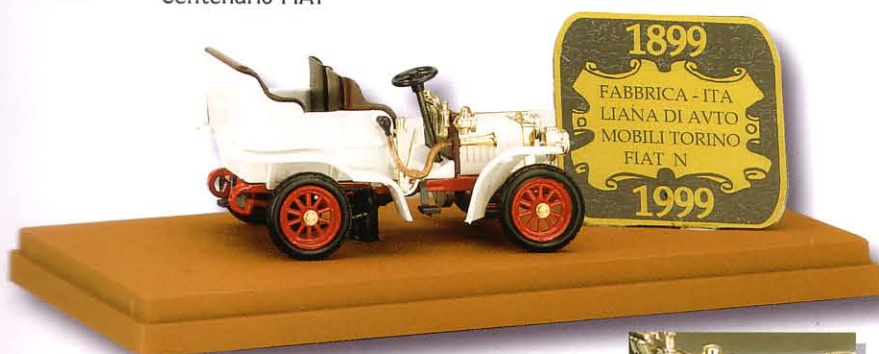
**1999 Christmas Eve**

**SL077**

**SL074**

**Fiat**

12 CV "Anniversario  
Centenario FIAT"



**Fiat**

18 BL "Anniversario  
Centenario FIAT"

**SL075**



## SERIE NORMALE

- 1 ITALIA 1° Targa Florio 1906
- 2 ITALIA Raid Parigi - Pechino 1907
- 3 FIAT 501 Sport 1919-1926
- 4 FIAT 501 Torpedo 1919-26
- 5 ALFA ROMEO P3 1932
- 6 FIAT 0 1912
- 7 FIAT 0 - spider 1912
- 8 ISOTTA FRASCHINI 8a 1924
- 9 ISOTTA FRASCHINI 8a open 1924
- 10 BIANCHI Landaulet 1909
- 11 BIANCHI Landaulet open 1909
- 12 FIAT 0 - spider open 1912
- 13 FIAT 508 "Balilla" 1932 - 37
- 13/P FIAT 508 "Balilla" lancio pubblicitario 1932
- 14 FIAT 2 1910 - 1920
- 15 ISOTTA FRASCHINI 8a spider 1924
- 16 CHALMERS-DETROIT 1909
- 17 MERCEDES touriste 1909
- 18 BIANCHI coupé de ville 15/20 CV 1906
- 19 ALFA ROMEO 6c 1750 - 1932
- 20 FIAT 18 BL autobus 1915
- 21 MERCEDES-BENZ 770 open cabriolet 1938
- 22 MERCEDES-BENZ 770 closed cabriolet 1938
- 23 FIAT 60 CV 1905
- 24 FIAT 60 CV open 1905
- 25 FIAT 24 CV double phaeton 1906
- 26 FIAT 12 CV open 1902
- 27 FIAT 24 CV limousine 1905
- 28 BIANCHI 20/30 cv landaulet 1905
- 29 MERCEDES Simplex 1902
- 30 DE DION BOUTON "Victoria" 1894
- 31 FIAT 8 CV 1901
- 32 FIAT 16/24 CV 1903
- 33 MERCEDES limousine 1908
- 34 RENAULT X 1907
- 35 RENAULT AG 1910 Fiacre
- 36 BUGATTI 41 Royale closed 1927
- 37 BUGATTI 41 Royale open 1927
- 38 FIAT 18/24 CV 1908
- 39 ROLLS ROYCE Phantom II closed 1932
- 40 ROLLS ROYCE Phantom II open 1932
- 41 LANCIA Dilambda 1929
- 42 LANCIA Dilambda Torpedo 1929
- 43 LINCOLN Continental closed 1941
- 44 LINCOLN Continental open 1941
- 45 DUESENBERG "SJ" torpedo phaeton closed 1934
- 46 DUESENBERG "SJ" torpedo phaeton open 1934
- 47 THOMAS FLYER Rallye New York - Parigi 1908
- 48 BUGATTI T50 1932 in 2 colori
- 49 FIAT V12 "Dorsay de ville" 1921
- 50 LINCOLN Sport phaeton closed 1928
- 51 LINCOLN Sport phaeton open 1928
- 52 RENAULT 40 CV torpedo 1932
- 53 RENAULT 40 CV sport 1932
- 54 BUGATTI 41 Royale 1927
- 55 ALFA Ricotti 1914
- 56 GENERAL "Grand Prix" 1902
- 57 FIAT 519 S closed 1923
- 58 FIAT 519 S open 1923
- 59 FIAT 519 S limousine 1923
- 60 JENATZY "Jamais contente" 1899
- 61 HISPANO SUIZA V12 1932
- 62 LEYAT 1923
- 63 DELAHAYE 135M 1935
- 64 MERCEDES-BENZ Adolf Hitler 1942
- 64/P MERCEDES-BENZ Adolf Hitler 1942 con personaggio
- 65 HISPANO SUIZA V12 limousine 1932
- 66 BUGATTI 41 Royale 1927 - 1933
- 67 ISOTTA FRASCHINI 8a Cabriolet de Ville Closed
- 68 ISOTTA FRASCHINI 8a Cabriolet de Ville Open
- 69 FORD 999 1902
- 70 ALFA ROMEO P3 B "Targa Florio" 1934
- 71 ALFA ROMEO P3 B "double wheels" 1934
- 72 ROLLS ROYCE twenty closed 1923
- 73 ROLLS ROYCE twenty open 1923
- 74 BUGATTI 41 Royale 1929
- 75 FIAT 60CV limousine 1905
- 76 CADILLAC V 16 closed cab. 1931
- 77 CADILLAC V 16 open cab. 1931
- 78 BUGATTI 57 SC Atlantic 1938
- 79 MERCEDES BENZ SSKL 1931
- 80 MERCEDES BENZ SSK 1927
- 81 ALFA RICOTTI torpedo 1915

- 82 LINCOLN Continental limousine 1941
- 83 HISPANO SUIZA V12 closed cabriolet 1936
- 84 HISPANO SUIZA V12 open cabriolet 1936
- 85 MERCEDES BENZ 770 Pullman limousine 1938
- 86 DUESENBERG "SJ" spider "fish tail" 1933
- 87 FIAT 18 BL omnibus 1915
- 88 VOLKSWAGEN Maggiolino 1948
- 89 ISOTTA FRASCHINI 8a torpedo "Castagna"
- 90 MERCEDES BENZ 300W 189 "Adenauer" 1951
- 91 VOLKSWAGEN Maggiolino 1953
- 92 VOLKSWAGEN Maggiolino open cabriolet 1950
- 93 VOLKSWAGEN Maggiolino closed cabriolet 1950
- 94 BUGATTI 41 closed torpedo 1927
- 95 BUGATTI 41 open torpedo 1927
- 96 BUGATTI Royale Weymann 1929
- 97 CITRÖEN DS 19 limousine 1956
- 98 CITRÖEN DS 19 cabriolet 1961
- 99 CITRÖEN DS 19 break 1958
- 100 MERCEDES BENZ 300D lim. Papa G. XXIII 1960
- 100/P MERCEDES BENZ 300D lim. Papa G. XXIII 1960 con pers.
- 101 MERCEDES BENZ 300D closed cabriolet 1958
- 102 MERCEDES BENZ 300D open cabriolet 1958
- 103 VOLKSWAGEN KDF 1939
- 104 VOLKSWAGEN KDF open sunroof 1939
- 105 VOLKSWAGEN KDF standard cabriolet 1939
- 106 VOLKSWAGEN KDF Wehrmacht 1939
- 107 VOLKSWAGEN Maggiolino export 1950
- 108 VOLKSWAGEN Maggiolino Millionth anniversary 1955
- 109 CITRÖEN DS 19 1° Rally Monte Carlo 1959
- 110 CITRÖEN DS 19 Pallas 1965
- 111 CITRÖEN ID 19 break "Pompier" 1960
- 112 CITRÖEN DS 19 "Gendarmerie" 1966
- 113 CITRÖEN DS 19 "6 cylindres" 1960
- 114 CITRÖEN DS 19 "General de Gaulle" '60
- 115 CITRÖEN DS 19 "Salon de l'auto de Paris" 1955
- 116 CITRÖEN ID 19 break "Ambulance" 1960
- 117 CITRÖEN ID 19 break "Ambulance Pompier" 1962
- 118 ALFA ROMEO "Giulietta Berlina" 1955
- 119 ALFA ROMEO "Giulietta Berlina" T.I. 1955
- 120 MERCEDES BENZ 300 "Adenauer Kennedy" 1963
- 121 MERCEDES BENZ 300 closed cabriolet 1960
- 122 MERCEDES BENZ 300 open cabriolet 1960
- 123 CITRÖEN DS 21 1968
- 124 LANCIA Fulvia coupé 1200 - 1965
- 125 LANCIA Fulvia coupé 1200HF - 1965
- 126 LANCIA Fulvia coupé 1300S - 1967
- 127 LANCIA Fulvia Rally 1600HF
- 128 FIAT 508 "Balilla" furgoncino 1935
- 129 LANCIA Fulvia coupé 1300 HF - 1967
- 130 VOLKSWAGEN Tipo 83 ReichPost 1945
- 131 VOLKSWAGEN Tipo 83 ambulanza 1945
- 132 BUGATTI Royale Coach Kellner "41" 1932
- 133 BUGATTI Royale limousine Park Ward "41" 1933
- 134 BUGATTI Tipo 35 - 1924
- 135 FIAT 128 1° versione 4 porte 1969 - 1972
- 136 FIAT Autobus 18 BL "Trivento - Campobasso"
- 137 MERCEDES BENZ 300 Carro funebre 1960

## SERIE RACING

- R1 FERRARI 365 GTB Daytona 1967
- R2 FERRARI 365 GTB Daytona spider 1969
- R3 FERRARI 365 GTB Le Mans "Thomson"
- R4 FORD Thunderbird 1956
- R5 FORD Thunderbird hard top 1956
- R6 MERCEDES BENZ 190SL open roadster 1955
- R7 MERCEDES BENZ 190SL closed roadster 1955
- R8 LAMBORGHINI Miura S 1968
- R9 LAMBORGHINI Miura roadster 1968
- R10 FERRARI 365 GTB/4 Daytona LeMans "Filipinetti" '72
- R10/P FERRARI 365 GTB/4 Daytona LeMans "Filipinetti" '72 con person.
- R11 FERRARI 365 GTB/4 Le Mans "JCB Excavators" '72
- R11/P FERRARI 365 GTB/4 Le Mans "JCB Excavators" '72 con personaggio
- R12 FERRARI 365 GTB/4 Daytona spider 1969
- R13 FERRARI 365 GTB/4 Le Mans "NART" 1972
- R13/P FERRARI 365 GTB/4 Le Mans "NART" 1972 con personaggio
- R14 FERRARI 365 GTB/4 Scuderia Maranello

## SERIE AUTOCARRI

- A1 FIAT 18 BL autocarro militare 1914
- A2 FIAT 18 BL autocarro centinato 1914
- A3 FIAT 18 BL autocarro civile 1914
- A4 FIAT 18 BL autocarro civile 1914

## SERIE LIMITATA

- SL001 MERCEDES BENZ SSKL 1° Mille Miglia 1931
- SL002 ALFA ROMEO P3 1932
- SL003 SILVER LORRY XMAS 1993
- SL004 VOLKSWAGEN Red Cross 1954
- SL005 VOLKSWAGEN "Feuerwehr" 1955
- SL006 VOLKSWAGEN Polizei 1953
- SL007/P ALFA ROMEO Tipo B 1935 Tazio Nuvolari
- SL008 CITRÖEN DS 19 "Taxi de Paris" 1963
- SL009 BUGATTI 57 SC Atlantic (red) 1938
- SL010 BUGATTI 57 SC Atlantic (black) 1938
- SL011 GOLD LORRY XMAS 1994
- SL012 CITRÖEN ID 19 "Croce Verde Viareggio"
- SL013 VOLKSWAGEN XMAS 1995
- SL014 CITRÖEN DS milionesimo esemplare
- SL015 CITRÖEN DS ultimo esemplare
- SL016 VOLKSWAGEN Maggiolino taxi Brasil
- SL017 LAMBORGHINI Miura SV 1971
- SL018 ALFA ROMEO Giulietta Polizia
- SL019 ALFA ROMEO Giulietta T.I. Polizia
- SL020 ALFA ROMEO Giulietta T.I. Rep. Mobile
- SL021 ALFA ROMEO Giulietta T.I. Gare storiche
- SL022 FIAT BL "Pirelli" 1917
- SL023 CITRÖEN DS Carro funebre
- SL024 FIAT 508 Pubblicità Olio Fiat 1935
- SL025 FIAT 508 Croce Rossa Italiana 1935
- SL026 VOLKSWAGEN Maggiolino 450.000 Km. 1943
- SL027 FIAT 18BL Croce Rossa Militare 1915
- SL028 FIAT 18BL imprese edili Eternit 1916
- SL029 ALFA ROMEO 1996 "Natale 96"
- SL030 VOLKSWAGEN Maggiolino ambulanza 1947
- SL031 CITRÖEN DS 19 "East african safari" 1965
- SL032 CITRÖEN ID 19 Raid Algeri-Centro Africa 1961
- SL033 CITRÖEN DS 23 Rally Wembley-Monaco 1974
- SL034 ALFA ROMEO Giulietta Rally Belgio
- SL035 LANCIA Fulvia 1600HF Monte Carlo '72
- SL036 CITRÖEN DS 19 pubblicità 1959
- SL037 CITRÖEN DS 19 "Salone di Parigi" 1956
- SL038 VOLKSWAGEN Taxi Germania 1947
- SL039 VOLKSWAGEN Maggiolino 3/1.000.000 esempl. 1948
- SL040 VOLKSWAGEN Maggiolino Comando Militare 1943
- SL041 VOLKSWAGEN Karmann open 1949
- SL042 VOLKSWAGEN Karmann closed 1949
- SL043/P VOLKSWAGEN Maggiolino "Ferdinand Porsche" 1947
- SL044 CITRÖEN ID 19 Break "RadioTeleLuxembourg" 1960
- ITALA 1° Targa Florio 1906
- SL046 ALFA ROMEO Giulietta "Marmite Abarth" 1957
- SL047/P ALFA ROMEO Giulietta Polizia Autostradale 1958
- SL048 ALFA ROMEO P3 con Mussolini al volante 1932
- SL049 FORD Thunderbird Daytona Racing 1956
- SL049/P FORD Thunderbird Daytona Racing con personaggio 1956
- SL050 508 "Balilla" Rally Monte Carlo 1934
- SL051 VOLKSWAGEN Maggiolino anfibo 1964
- SL052 VOLKSWAGEN Maggiolino Cabriolet "Passionsspiele" 1950
- SL053 FORD Thunderbird Daytona allestimento privato '56
- SL054 CITRÖEN ID 19 Break con crocerossina
- SL055 FIAT 18BL "Viva gli sposi"
- SL056 VOLKSWAGEN Maggiolino Polizia Svizzera - Tedesca
- SL057 VOLKSWAGEN Maggiolino Versione Invernale
- SL058 ALFA ROMEO Giulietta T.I. Squadra Mobile
- SL059 FIAT "Balilla" Salone di Milano 1932
- SL060 CHRISTMAS EVE 1998
- SL061 ALFA ROMEO "Giulietta" Miss Italia 1955
- SL062 VOLKSWAGEN Maggiolino Posta Svizzera 1958
- SL063 CITRÖEN DS 19 "Catena di Montaggio" 1956
- SL064 CITRÖEN DS 21 "Rallye Liege-Sofia-Liege" 1961
- SL065 CITRÖEN DS 19 "Radio MonteCarlo" 1967
- SL066 CITRÖEN DS 19 Pubblicità Pernod 1967
- SL067 CITRÖEN ID 19 "Prefettura di Parigi" 1968
- SL068 CITRÖEN ID 19 Break ambulanza 1959
- SL069 CITRÖEN DS 21 1° Rallye MonteCarlo 1967
- SL070 CITRÖEN ID 19 Break "Croce Azzurra" 1959
- SL071 VOLKSWAGEN Maggiolino "Pompieri di Wolfsburg"
- SL072 LANCIA Fulvia coupé HF 1° Rallye di Corsica 1967
- SL073 VOLKSWAGEN Maggiolino Rally MonteCarlo 1956
- SL074 FIAT 12CV Centenario FIAT
- SL075 FIAT 18BL Centenario FIAT
- SL076 CITRÖEN ID 19 Break Ambulanza Francese 1958
- SL077 CHRISTMAS EVE 1999

○ modelli non disponibili







# NOVITA' 2002

## FIAT 238



**22012 Cernobbio (Como) Italy  
Via XXIV Maggio, 14  
Tel. 031 512136 - Fax 031 513633  
[www.rio.it](http://www.rio.it)  
e-mail: [info@rio.it](mailto:info@rio.it)**